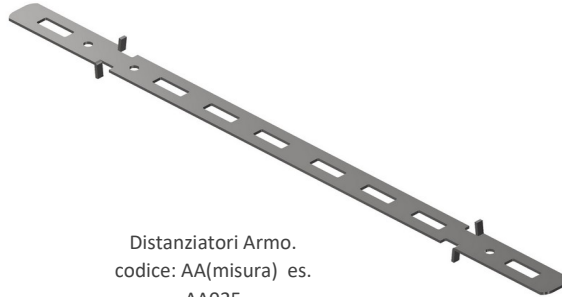




## ACCESSORI PER CASSEFORME



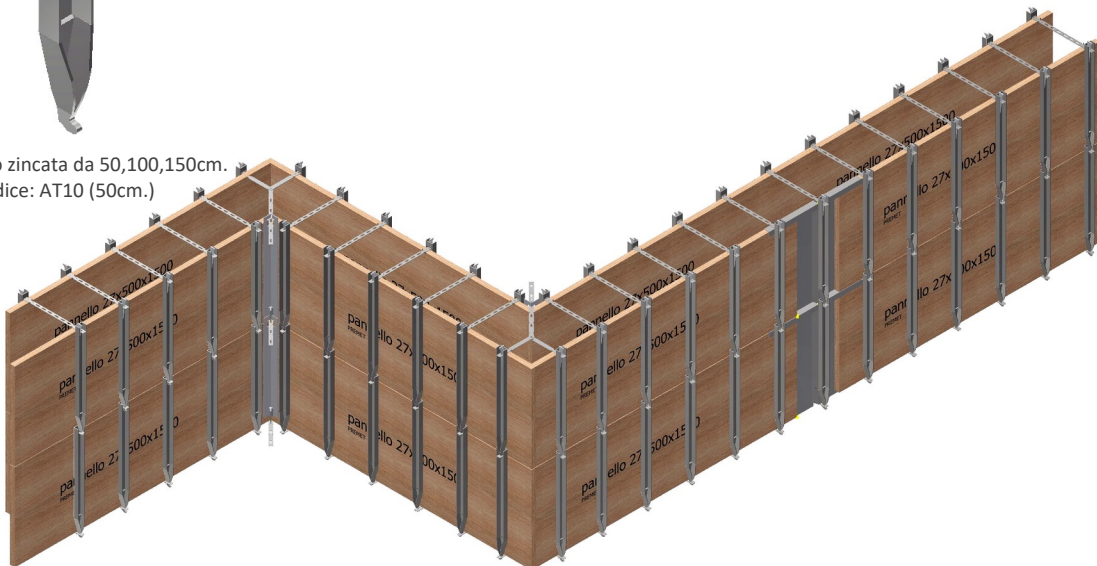
Staffa Armo zincata da 50,100,150cm.  
codice: AT10 (50cm.)

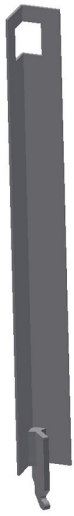


Distanziatori Armo.  
codice: AA(misura) es.  
AA025

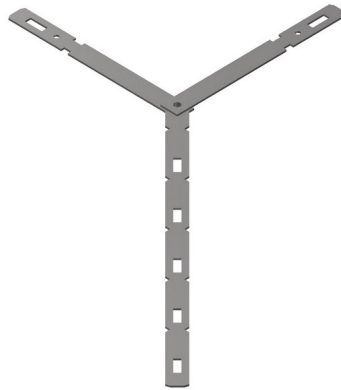


Cuneo Armo grande.  
code: AT33

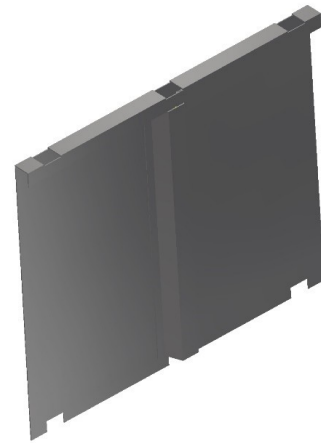




Staffa ad angolo Armo zincata da 50cm.  
codice: AG01



Distanziatori ad angolo da 15 a 35cm.  
codice: AG15\_35



Lamiera di compensazione piana zincata.  
code: AT32

## DISTANZIATORI ARMO ASOLA

- I nostri distanziatori ARMO ASOLA sono fatti per essere utilizzati non solo nella loro misura, ma, in caso di necessità, lo stesso distanziatore può essere utilizzato per diverse dimensioni di sottomisura (vedi allegato).
- Un altro vantaggio è che quando il distanziatore è coperto da cemento i fori non consentono la formazione di bolle d'aria al di sotto permettendo al calcestruzzo di riempire totalmente il cassero.
- Le dimensioni e le capacità di carico sono garantite da verifiche fatte con modulo FEM e supportate da certificazione di trasformazione e certificazione di analisi chimica di origine del materiale.
- La confezione è piatta e rigida in un film di nylon termo retratto.



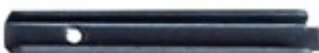
Rif.

| Combinazioni possibili Armo Asola 15 - 100 |     |     |     |     |     |     |     |     |     |     |     |            |            |            |            |            |            |            |            |            |            |            |            |            |            |            |            |            |             |
|--|-----|-----|-----|-----|-----|-----|-----|-----|-----|-----|-----|------------|------------|------------|------------|------------|------------|------------|------------|------------|------------|------------|------------|------------|------------|------------|------------|------------|-------------|
| asola "A"                                  | "B" | "C" | "D" | "E" | "F" | "G" | "H" | "I" | "L" | "M" | "N" | Armo da 15 | Armo da 20 | Armo da 25 | Armo da 30 | Armo da 35 | Armo da 40 | Armo da 45 | Armo da 50 | Armo da 55 | Armo da 60 | Armo da 65 | Armo da 70 | Armo da 75 | Armo da 80 | Armo da 85 | Armo da 90 | Armo da 95 | Armo da 100 |
| X  | X   |     |     |     |     |     |     |     |     |     |     | 15         | 20         | 25         | 30         | 35         | 40         | 45         | 50         | 55         | 60         | 65         | 70         | 75         | 80         | 85         | 90         | 95         | 100         |
| X  | X   | X   |     |     |     |     |     |     |     |     |     | 7          | 12         | 17         | 22         | 27         | 32         | 37         | 42         | 47         | 52         | 57         | 62         | 67         | 72         | 77         | 82         | 87         | 92          |
|  | X   |     | X   |     |     |     |     |     |     |     |     | -          | 8.5        | 13.5       | 18.5       | 23.5       | 28.5       | 33.5       | 38.5       | 43.5       | 48.5       | 53.5       | 58.5       | 63.5       | 68.5       | 73.5       | 78.5       | 83.5       | 88.5        |
|  | X   |     |     | X   |     |     |     |     |     |     |     | -          | -          | 10         | 15         | 20         | 25         | 30         | 35         | 40         | 45         | 50         | 55         | 60         | 65         | 70         | 75         | 80         | 85          |
| X  |     |     |     |     | X   |     |     |     |     |     |     | 8.5        | 13.5       | 11.5       | 16.5       | 21.5       | 26.5       | 31.5       | 36.5       | 41.5       | 46.5       | 51.5       | 56.5       | 61.5       | 66.5       | 71.5       | 76.5       | 81.5       | 86.5        |
| X  |     |     |     |     |     | X   |     |     |     |     |     | -          | -          | 15         | 20         | 25         | 30         | 35         | 40         | 45         | 50         | 55         | 60         | 65         | 70         | 75         | 80         | 85         | 90          |
| X  |     |     |     |     |     |     | X   |     |     |     |     | -          | -          | 18.5       | 23.5       | 28.5       | 33.5       | 38.5       | 43.5       | 48.5       | 53.5       | 58.5       | 63.5       | 68.5       | 73.5       | 78.5       | 83.5       | 88.5       | 93.5        |
| X  |     |     |     |     |     |     |     | X   |     |     |     | -          | -          | -          | -          | 19.5       | 24.5       | 29.5       | 34.5       | 39.5       | 44.5       | 49.5       | 54.5       | 59.5       | 64.5       | 69.5       | 74.5       | 79.5       |             |
| X  |     |     |     |     |     |     |     |     | X   |     |     | -          | -          | -          | 13         | 18         | 23         | 28         | 33         | 38         | 43         | 48         | 53         | 58         | 63         | 68         | 73         | 78         | 83          |
|  | X   |     |     |     |     |     |     | X   |     |     |     | -          | -          | -          | 16.5       | 21.5       | 26.5       | 31.5       | 36.5       | 41.5       | 46.5       | 51.5       | 56.5       | 61.5       | 66.5       | 71.5       | 76.5       | 81.5       |             |
|  | X   |     |     |     |     |     |     |     | X   |     |     | -          | -          | -          | -          | 18         | 3          | 28         | 33         | 38         | 43         | 48         | 53         | 58         | 63         | 68         | 73         | 78         |             |

## ACCESSORI IN ACCIAIO



Distanziatore SAM



Cuneo SAM



Staffa SAM





Multiforo



Cuneo Armo Grande



Cuneo Armo Piccolo



Cravatte 15-45

## ATTREZZI



Benna AUTOBLOK



Benna conica BLOK

GARANZIA DI QUALITA'  
DURATA NEL TEMPO  
FORMA E SPIGOLI ARROTONDATI  
LEGGERA E RESISTENTE  
CAPACITA' ELEVATA





**Cassa porta attrezzi UTILE**

**PREMET S.R.L.** - 31010 Soligo via A. Bellucci, 28 Treviso ITALY - T. +39 0438.82992  
[www.pre-met.it](http://www.pre-met.it) – [info@pre-met.it](mailto:info@pre-met.it)